

LIVRET D'ACCUEIL



Domaine de
L'ENVOLÉE

GÎTES ET VINS

Table des MATIÈRES

- 01 Le mot de bienvenue
- 02 Notre histoire
- 03 Les gîtes
- 04 Activités sur le domaine
- 05 Dégustation de vin
- 06 Services sur le domaine
- 07 Programmation de l'été
- 08 Informations
- 09 Les numéros d'urgence
- 10 Instructions pour le ménage
- 11 Eau
- 12 Electricité
- 13 Tri sélectif
- 15 Conseils et bonnes adresses
- 16 Activités dans la région
- 24 Que faire quand il pleut ?
- 25 Nos vins
- 32 Nos tarifs
- 33 Votre avis nous intéresse !
- 34 Règlement d'intérieur



Le mot de
BIENVENUE



Bienvenue au Domaine de l'Envolée !

Au cœur du bassin viticole du Languedoc-Roussillon, le domaine de l'Envolée vous accueille pour un séjour authentique et convivial, au cours duquel vous pourrez vous retrouver en famille ou entre amis.

Proche de la ville médiévale de Pézenas, à 15 minutes de la mer Méditerranée, à proximité du canal du midi, de Sète, de Montpellier et des gorges de l'Hérault, le domaine est idéalement situé pour découvrir notre belle région et pratiquer des activités sportives et culturelles.

Nous sommes heureux de vous accueillir dans nos gîtes où, nous l'espérons, vous passerez un agréable séjour. Vous trouverez dans ce livret d'accueil toutes les informations nécessaires au bon déroulement de vos vacances.

Nous vous souhaitons un très agréable séjour et restons à votre disposition pour tout renseignement ou conseil au +33 6 17 41 01 52 ou au +33 6 64 69 08 22.

Vos hôtes Alix et Christophe

Notre HISTOIRE



Passionnés de vin depuis toujours, c'est en 2010 que nous décidons d'entreprendre une reconversion professionnelle. Après s'être formés quelques années et avoir sillonné le vignoble du Languedoc, le hasard nous mène à Tourbes en 2012 où nous découvrons le véritable potentiel d'un domaine agricole abandonné depuis de nombreuses années. Nous rénovons le domaine, acquérons des vignes, du matériel et c'est en 2020 que nous créons nos propres cuvées.

Le domaine de l'Envolée, c'est avant tout une aventure humaine et familiale qui place chacun au cœur d'un projet de vie. Vivre de son travail, s'épanouir dans ce lieu, toutes générations confondues.

Aujourd'hui la propriété s'étend sur 14 hectares, dont 6 hectares de vignes, et compte 5 gîtes pouvant accueillir chacun de 4 à 7 personnes.

Jouissant d'une situation exceptionnelle avec une vue panoramique dégagée, le domaine de l'Envolée permet de vivre des expériences uniques tout au long de l'année. À vous de choisir votre programme, entre lézarder autour de la piscine, déguster nos vins, découvrir la vie d'un domaine viticole ou profiter des nombreuses activités possibles aux alentours qui regorgent de lieux insolites et historiques à découvrir.

Nous nous passionnons pour ce projet de rénovation des bâtiments et de restructuration du domaine en créant les meilleures conditions pour établir du lien avec nos clients et créer un endroit, un lieu où l'on s'y sente bien !

Aujourd'hui, nous continuons à travailler dans le respect de l'environnement et nos vins sont labellisés en Agriculture Biologique depuis 2023.

Les GÎTES

Les chambres

Chaque gîte possède deux grandes chambres. Une première chambre avec un lit de 140 cm, une deuxième chambre avec trois lits de 90 cm et une mezzanine avec un lit de 140 cm.

Toutes les chambres sont équipées de placards, rangements et sont climatisées.



La cuisine

Tous les gîtes disposent d'une cuisine ouverte sur le salon qui donne sur la terrasse.

Elle est équipée de toute la vaisselle nécessaire, four, réfrigérateur, congélateur, machine à café Nespresso, bouilloire, plaque de cuisson, four à micro-onde, un lave-vaisselle, un lave-linge et un grille pain.



Le salon

Le salon dispose d'une table de salle à manger, d'une télévision ainsi que d'un grand canapé.



La salle de bain

La salle de bain est équipée d'une douche, d'un lavabo, d'un miroir ainsi que de rangements.



La wifi

Chaque gîte est équipé d'internet.

Nom : HUAWEI_B628_1D7F

Mot de passe : gfqa8FB5R34

Sur demande, nous pouvons également vous fournir : un lit parapluie, une chaise haute pour bébé, une baignoire pour bébé, une plancha et un sèche-cheveux.



Activités

SUR LE DOMAINE



1

La piscine

La piscine est ouverte de 8h à 20h. Elle n'est pas surveillée. Son accès n'est autorisé que sous votre entière responsabilité, les enfants ne sachant pas nager doivent porter des bouées en permanence dès lors qu'ils pénètrent dans l'enceinte grillagée.

Nous mettons à votre disposition un parasol dans le placard de l'entrée. Après chaque utilisation, nous vous prions de bien vouloir le rapporter dans votre gîte afin de le préserver de tout dommage.



2

Dégustation de vin

Le vignoble s'étend sur 6 hectares. Le millésime 2023 est labellisé en Agriculture Biologique. Nous pouvons organiser, sur rendez-vous et pendant la période estivale, une visite du domaine suivie d'une dégustation de toutes nos cuvées accompagnées d'une planche de charcuterie et fromage.

Cette prestation est sur réservation est au tarif de 25€ par personne. Vous bénéficiez ensuite de 10% de réduction sur vos achats après la dégustation.



3

Animaux

Sur le domaine, vous pourrez observer plusieurs sortes d'animaux tels que nos paons, nos poules et coqs, ainsi que nos chiens. Vous pourrez aussi voir nos ânes se balader autour du domaine.



4

Balades

Nos gîtes vous offrent la possibilité d'aller vous promener dans nos vignes juste en face du portail d'entrée.

Au domaine DÉGUSTATION DE VIN

Nous vous proposons une expérience unique de dégustation de toutes nos cuvées dans un cadre authentique, au cœur de la cave voûtée de notre domaine ou en extérieur si le temps le permet.

2 formules Dégustation:

15 € / personne : dégustation de toutes nos cuvées et visite de la cave de vinification

25€ / personne : dégustation de toutes nos cuvées accompagnée d'une planche de charcuterie/fromage et visite de la cave de vinification



Sur rendez-vous : au + 33 6 17 41 01 52
ou alix@domainedelenvolee.fr

Les

SERVICES SUR LE DOMAINE

Babysitting

Nous vous proposons un service babysitting avec une baby-sitter disponible au tarif de 20€/heure

Laurence au 06 60 46 71 46

Vous pouvez la contacter directement de notre part.

Plateau de fromages et charcuterie

Notre excellent boucher de Tourbes (Le Garçon boucher) vous propose un plateau de fromages et charcuterie qui s'allient parfaitement avec les vins du domaine.

Petit plateau (2 personnes - 20 €) : Jambon serrano, paté de campagne, chorizo, saucisse perche, chèvre fromager, tome du Larzac.

Grand plateau (4-5personnes - 40 €) : jambon serrano, paté de campagne, chorizo, paté de tête, boudin noir, saucisse perche, chèvre fermier, tome du Larzac, comté.

Vous pouvez réserver dans la journée même en le contactant au 04 67 76 76 42.

Petit déjeuner

Nous proposons des petits déjeuners français (viennoiseries, beurre, confiture, pâte à tartiner, yaourt, jus de fruit frais, fruits, chocolat chaud ou café) au tarif de 15€ par personne. Les commandes se font au moins 24h à l'avance.

Service de nettoyage

Nous proposons un service nettoyage de fin de séjour si vous ne souhaitez pas vous occuper du ménage .

Service à 80€ pour les séjours de plus de 3 nuits et 40€ pour les courts séjours.

Esthéticienne

Les esthéticiennes de l'Institut Nancy Dermo de Tourbes sont à votre disposition et se déplacent sur le domaine pour réaliser tous types de soins (épilations, manucures, soins du visage, massages, ...)

Vous pouvez les contacter directement pour organiser votre soin au 06 08 67 75 81

Panier de légumes

Nous vous proposons un panier de légumes bio de notre potager au tarif de 20 €. Celui-ci comprend des légumes du soleil, tels que des tomates, des courgettes et des aubergines. Vous y trouverez aussi des œufs de poules et de cailles.

Mini-bar

Nous mettons à votre disposition une bouteille de chacune de nos cuvées. Soyez libres de les consommer. Nous vous remercions par avance de noter les bouteilles consommées, afin que nous puissions les facturer à la fin de votre séjour.

PROGRAMMATION

de l'été

Lundi

Les Estivales à Pezenas

Tous les lundis soirs du 08/07/24 au 26/08/24 sur le Cour Jean Jaurès, des vigneron et producteurs locaux sont présents afin de vous présenter leurs produits. Vous pouvez acheter un verre qui vous permettra de faire trois dégustations de vins. Le Domaine de l'Envolée sera présent les 15/07, 22/07, et 29/07.

Mardi

Les mardi de Valras

Chaque mardi de l'été, de 19 h à 23 h, des vigneron et restaurateurs locaux se retrouvent en front de mer pour une soirée festive et conviviale en musique. Le premier (25 juin) et le dernier (27 août) « Mardis de Valras » se dérouleront sur le port de Valras-Plage. Pour les autres dates Mardis de Valras se déroulent sur l'emblématique esplanade Emile Turco, en face du Théâtre de la Mer.

Le pass dégustation à 5 €, vendu par l'Office de Tourisme, est composé de :

- 1 verre sérigraphié à emporter en souvenir
- 3 coupons dégustations

Mercredi

Les nocturnes jusqu'à 00h00 à Pézenas

Les magasins du centre-ville de Pézenas sont ouverts jusqu'à minuit tous les mercredis et vendredis de l'été (juillet et août) dans le centre historique de la ville.

Jeudi

Le bourgeois gentilhomme à l'illustre théâtre de Pézenas

Cette comédie de Molière a lieu tous les jeudis du 11 juillet au 29 août 2024.

Le spectacle débutera à 21h00. Voici leurs tarifs :

- Tarif normal : 25€
- Tarif réduit : 19€ (Étudiants, demandeurs d'emploi, mineurs de plus de 10 ans)
- Tarif enfant : 12,50€ (Enfants de 10 ans et moins)

Vendredi

Vin'dredis à Tourbes

Ambiance animée, typique des villages du Sud de la France.

Sur la place de l'Eglise, des vigneron et producteurs locaux sont présents afin de vous présenter leurs produits. Vous pouvez acheter un verre qui vous permettra de faire des dégustations de vins.

Le Domaine de l'Envolée sera présent les 05/07, 19/07, 02/08, 09/08 et 16/08.

Samedi

Parc et Lumières à Pézenas

Le Château du Parc situé à Pézenas vous ouvre ses portes du 13/06 au 28/09 pour un spectacle unique intitulé PARC ET LUMIÈRES ! Un parcours nocturne illuminé à la découverte des secrets et mystères qui entourent cette réserve du Moyen Âge. Cette visite inédite du parc est basée sur des effets spéciaux sonores et visuels.

- Tarif adulte : 16€
- Tarif enfant : 13€ (Enfants de 7 à 17 ans)

Dimanche

La fontaine musicale à Béziers

Entièrement rénovée en 2018, la place Jean Jaurès accueille en son centre une fontaine peu ordinaire. Musicale et lumineuse, cette fontaine s'éveille le soir venu pour offrir un spectacle inoubliable.

INFORMATIONS

L'heure d'arrivée est prévue à partir de 16h et votre départ doit être effectué avant 10h.



SÉCURITÉ

Sur le domaine, vos enfants restent sous votre entière responsabilité. Nous ne pourrions pas être tenus responsables en cas de problème.

Le domaine dispose aussi d'enclos pour animaux, nous vous demandons donc de ne pas ouvrir toutes portes ou clôtures que vous pourrez rencontrer. Nous vous prions également de respecter la tranquillité des animaux et de ne pas leur donner de nourriture sans l'accord du propriétaire.

CONFIANCE

Vous pouvez rentrer et sortir à l'heure que vous souhaitez mais nous vous remercions de rester silencieux s'il est tard pour ne pas réveiller les autres gîtes. Les visites sont autorisées dans la limite de la capacité d'accueil du gîte.

Si vous souhaitez inviter des personnes extérieures, l'accord du propriétaire est indispensable. Nous faisons confiance à nos hôtes et à leur responsabilité pour respecter les lieux. L'accès aux hangars, bâtiments, bureaux, entrepôts et toutes autres zones ne faisant pas partie du gîte loué est strictement interdit. D'autre part, il est formellement interdit de monter sur les matériels agricoles ou véhicules (tracteurs, tondeuse, voitures, remorques,...). La partie privative du domaine est signalée par la présence de panneau « Interdit au public ». Nous vous prions de ne pas y accéder. Pensez à bien refermer le portail derrière vous.

ENVIRONNEMENT

Sur ce domaine, l'environnement est précieux pour nous et nous comptons sur vous pour le respecter.

Un local poubelles est à votre disposition en face des gîtes. Veuillez s'il vous plaît respecter le tri sélectif (cartons, bouteilles plastiques, verres, ordures ménagères).

Numéros

D'URGENCE



Pharmacie La Tourbaine

Chemin du Conas, Tourbes

Tel : 04 67 98 39 70

Msp Pézenas-Tourbes (Maison de santé pluriprofessionnelle)

Maison de santé pluriprofessionnelle : médecins, infirmières, kinésithérapeutes, dentistes...

Zone PLEIN SUD, 34120 Pézenas

Tel : 04 67 98 81 60

Centre Hospitalier

22, rue Henri Rebour, Pézenas

> Standard : 04 67 35 40 40

> Fax général : 04 67 35 40 48

> Courriel : direction@hopital-pezenas.fr

Gendarmerie PÉZENAS

12 Chemin de Plaisance, 34120 Pézenas.

Tel : 04 67 98 13 65

SAMU

Tel : 15

Police

Tel : 17

Pompier

Tel : 18

Instructions pour LE MÉNAGE

Quelques conseils pour des vacances sereines ! 😊



Vous avez choisi le forfait ménage qui simplifiera votre fin de séjour : nous nous occupons de tout... ou presque ! Il ne vous reste plus qu'à :

Chambres et salle de bain : défaire tous les lits et mettre les draps et les serviettes de toilette par terre.

Cuisine : faire la vaisselle, vider les réfrigérateurs, nettoyer la table et les plans de travail, ranger le matériel dans la cuisine et vider les poubelles.

Extérieur : balayer la terrasse, nettoyer le mobilier de jardin et le barbecue.



Vous n'avez pas choisi le forfait ménage...

A vous de jouer !

Nous comptons sur vous pour :

Chambres : disposer les couvertures pliées et les oreillers sur chaque lit, laver les tables de chevet et commodes si besoin et passer l'aspirateur et la serpillière.

Salle de bain / toilette : nettoyer la douche, le lavabo, le miroir, les WC et le plan de travail, nettoyer et laver le sol et vider la poubelle (et la nettoyer).

Cuisine : nettoyer le matériel de cuisson, le four, la cuisinière et les plans de travail, nettoyer le réfrigérateur (intérieur et extérieur) et le vider, nettoyer l'évier, la robinetterie et les sols.

Extérieur : balayer la terrasse, nettoyer le mobilier de jardin et le barbecue.

Le nettoyage des vitres est également à faire (intérieur et extérieur).

Merci d'avance 



Notre devoir.

PROTEGER L'EAU



A savoir :

Comme vous le savez, les sécheresses se sont véritablement multipliées ces dernières années. Ce qui rend notre eau de plus en plus précieuse.

Ainsi, bien que nous soyons sur forage, nous comptons sur vous pour l'utiliser raisonnablement.



Gestes simples à appliquer

Une douche nécessite environ 60 litres et une douche rapide, en fermant l'eau pendant que l'on se savonne, environ 20 litres ! Alors, ce n'est même plus un choix.

FERMEZ LES ROBINETS : Apprenez à vos enfants à ne pas laisser couler l'eau lorsqu'ils se lavent les dents.

Pour résumé, ne laissez pas l'eau couler pour le plaisir ! 😊

En vous remerciant!



Car ce sont les petits gestes qui font
TOUTE LA DIFFERENCE



Quelques points importants :



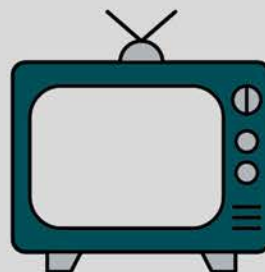
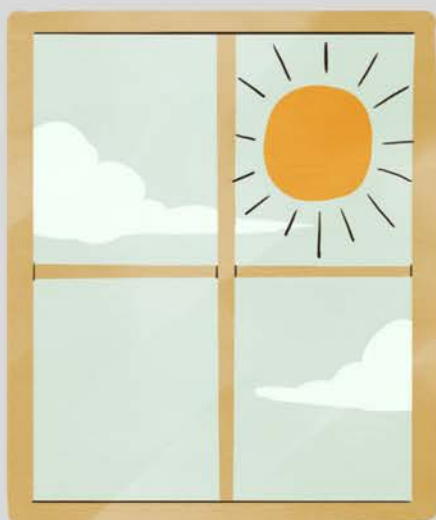
En partant, éteignez les lumières, la climatisation, les appareils électriques et électroniques.



Si vous ouvrez les fenêtres, bien éteindre la climatisation.



La nuit, n'hésitez pas à baisser la climatisation.



En vous remerciant!

ICI, ON FAIT LE TRI !



LE TRI, C'EST LA VIE !!



Utilisez les containers appropriés
Use the appropriate containers

Bouteilles en verre
Glass bottle

LE TRI, C'EST LA VIE !!



Utilisez les containers appropriés
Use the appropriate containers

Bouteilles plastiques
uniquement
Plastic bottles only



Tourbes et ses commerces

La poste

Ouvert le lundi, mardi, mercredi, vendredi : de 8h à 12h20

Tel : 08 90 21 00 61

La mairie

Ouvert du lundi au vendredi : de 07h45 à 12h15 de 14h00 à 17h00

Tel : 04 67 98 15 02

L'office de tourisme

Pézenas: Ouvert tous les jours de 9h30-12h30 / 14h-18h

Tel : 04 67 98 36 40

Tourbes: Ouvert du lundi au vendredi de 14h-16h30

Tel : 04 67 94 43 92

Boucher

Le Garçon Boucher

Ouvert du mardi au samedi : de 8h à 12h30 et 16h à 19h

et dimanche : de 8h à 12h30

Tel : 04 67 76 76 42

Épicerie - Proxi

Ouvert du lundi au samedi : de 7h-12h30 et 16h-19h30

et dimanche : de 8h à 12h30

Tel : 08 90 10 92 36

Conseils et BONNES ADRESSES

Tourbes et ses commerces

Coiffeur

ALYNA

Ouvert du lundi au mardi et du jeudi au samedi : de 9h à 12h30 et de 13h30 à 18h

Tel : 04 67 94 92 80

Boulangerie - pâtisserie

Ô DOUCEURS DE TOURBES

Ouvert du mardi au dimanche : de 7h à 12h30,
et du mardi au samedi de 15h30 à 19h

Tel : 04 67 01 47 37

Centre équestre pleine nature

Lieu dit La Fournigue Route de Servian 34120 TOURBES

Tel : 06 43 57 42 54

Restaurants

LA TABLE DES VIGNERONS

Ouvert du lundi au dimanche : de 12h15 à 14h30 et de 19h15 à 22h30

Prix entre 13 et 32€

Tel : 06 48 11 78 91

LE TOURB'ART CAFÉ

Ouvert du lundi au mercredi et du vendredi au samedi : de 7h à 14h30 et de 16h45 à 23h

Tel : 04 99 41 80 19

Activités DANS LA RÉGION

Restaurants

Le Poisson Verre à Pézenas

Produits frais / circuit court - Vins du Domaine de l'Envolée à la carte

Prix entre 15 et 20€

Chez Paul à Pézenas

Brasserie - Vins du Domaine de l'Envolée à la carte

Prix entre 15 et 20€

La Mamita à Pézenas

Cuisine traditionnelle et méditerranéenne. Vins du Domaine de l'Envolée à la carte

Prix entre 30 et 60€

L'auberge de la tour à Valros

Plats faits maison avec des produits frais

Prix à partir de 25€/menu

Le Jardin à Pézenas

Régionales françaises / Cuisine orientale / Tapas

Prix entre 20 et 30€

Randonnées / baignades / nature

Le lac du Salagou (A)

Le Lac du Salagou est connu pour sa terre rouge et son décor très cinématographique qui évoque le grand ouest. Il est accessible en voiture (à 30min du domaine) ou à pied à partir de Mourèze pour avoir une vue panoramique sur le lac (randonnée de 2h20 ou 3h20 - niveau intermédiaire).

Le cirque de Navacelles (B)

Le cirque Navacelles est un cirque naturel à 1h du domaine. Il s'agit d'une "île" sculptée dans un canyon par la rivière Vis. Vous pouvez y accéder en voiture ou à pied, une randonnée est prévue pour cela. A l'intérieur du cirque vous pouvez vous promener à pied, à cheval, à dos d'ânes, en vélo électrique, en navette ou en balade accompagnée.

Le ravin des Arcs (C)

Le Ravin des Arcs est une magnifique petite randonnée à entreprendre, dans les Gorges du Lamalou passant sous l'arche naturelle du ravin des Arcs. Départ du pont de Masclac qui enjambe le Lamalou. Durée de 3h - 5km - niveau intermédiaire.

Le village de Saint Guilhem le Désert (plus beau village de France) (D)

Le village qui se situe à seulement 30 minutes du domaine, déploie ses ruelles où l'on admire encore fenêtres à meneaux Renaissance, baies géminées et linteaux gothiques.

Le jardin de Saint Hadrien (E)

Le Jardin de Saint Hadrien fait partie des sites les plus spectaculaires de notre région. Dans ce jardin, vous passerez de la pierre naturelle aux fleurs libres et odorantes, ainsi qu'aux magnifiques plans d'eau. Le jardin se situe à 10 minutes en voiture du domaine.

Roquebrun (F)

Le petit village de Roquebrun également appelé "Le petit Nice" offre un endroit parfait pour se reposer avec son emplacement sur les rives du fleuve Orb et sa petite plage. Idéal pour les enfants ! Il se situe à 45 min du domaine.

Le pont du diable et les Gorges de l'Hérault (G)

A environ 5 minutes en voiture du superbe village de Saint Guilhem le Désert, l'Hérault passe sous le "Pont du Diable" et forme un grand bassin bordé de plages. C'est un endroit idéal pour se rafraîchir après la visite du village de St Guilhem ou celle des Grottes de Clamouse. Vous pouvez aussi louer des canoës sur la rive opposée.

Carcassonne (H)

Carcassonne, et sa cité médiévale, est une ville historique qui regorge de lieux emblématiques à visiter tels que la Basilique Saint-Nazaire ou encore la grotte de Limousis. Elle se situe à 1h15 du domaine.

Les trois moulins de Faugères (I)

Faugères est un village perché situé au nord-ouest de l'Hérault, à 30 minutes du domaine. A 417 mètres d'altitude, venez découvrir les 4 moulins et sa magnifique vue à 360° de la région.

La cascade de la Vis à Saint Laurent le Minier - Les minis chutes du Niagara d'Occitanie (J)

La cascade de la Vis se situe à Saint Laurent du Minier, à 1h15 du Domaine de l'Envolée. L'eau y est limpide, transparente et rafraîchissante. Au-dessus de la cascade principale, il y a un petit chemin de randonnée qui longe la rivière. Le site vous offre aussi de belles balades à faire à pied ou en vtt.

Superbes piscines naturelles des Gorges d'Heric (K)

Balades à travers les différentes piscines naturelles de l'Occitanie. Départ de Mons, à 1h du domaine.

Pic Saint Loup (L)

Le Pic Saint-Loup est une montagne de la région Occitanie située à la limite des communes de Valflaunès et Cazevieille.

Situé à 55 minutes du Domaine de l'Envolée, c'est l'un des plus beaux sites naturels et de randonnée de la région.

Il est accessible en voiture ou en randonnée depuis Cazevieille (5,46 km).

Sports

Canoë-kayak

Le canoë-kayak est une activité parfaite à faire en famille pour découvrir les merveilleux paysages de l'Hérault. Les Gorges de l'Hérault, le fleuve Orb ou encore la vallée des Moulins sont des sites magnifiques pour faire du canoë-kayak.

Escalade

Beaucoup de sorties escalade peuvent se faire dans la région. Nous vous proposons nos falaises coups de cœur : le Pic de Vissou, les Gorges de l'Hérault ou encore Saint-Jean-de-Buèges.

Canyoning

Il y a beaucoup de sites de canyoning dans la région à découvrir entre amis ou en famille, accessibles à tous (le Canyon du Diable, le Canyon du Grand Rec, le Ravin des Arcs) !

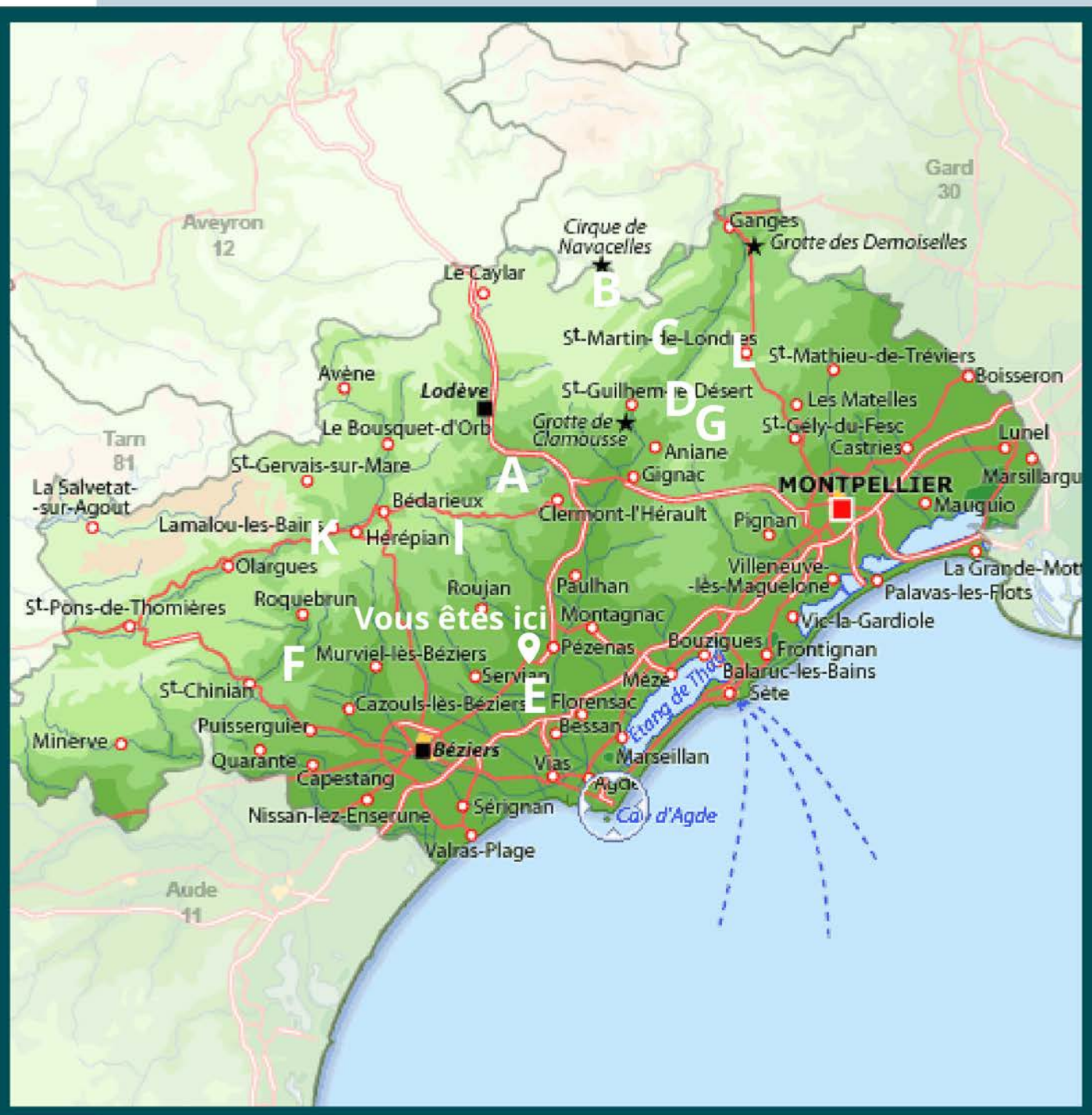
Voici deux organismes que nous vous recommandons:

- Naturéo sport aventure au 06 58 71 54 18

et

- Entre2nature au 06 81 72 23 78

CARTE



Les plages Méditerranéennes

Cap d'Agde - situé à 25 km (25 min)

La plus célèbre station naturiste d'Europe ne compte finalement que quelques plages naturistes. Sinon, il y a plus de 10 plages différentes, parmi les plus belles plages de sable fin de la région, longues et très larges, chacune avec sa propre atmosphère. Parmi celles-ci, les plages de Richelieu et de la Grande Conque sont pour beaucoup les meilleures. La plage du Môle est parfaite pour les enfants.

Portiragnes - situé à 27 km (28 min)

Portiragnes a une belle plage de sable fin et pratiquement pas de vue sur les commerces. Allez faire un tour vers l'ouest pour une meilleure expérience mais ne comptez pas y trouver de nombreux équipements. Chiens autorisés.

Marseillan plage - situé à 30 km (33 min)

Vous trouverez un petit bout de plage dans ce joli village très pittoresque. Il y a aussi une aire de jeux pour les enfants, un skate park, une tyrolienne pour ski nautique, des cours de kite-surf et un snack-bar. Vous trouverez de nombreux restaurants le long du port pour vous restaurer toute la journée.

Valras - situé à 28 km (32 min)

A l'ouest de Sérignan, Valras est une station balnéaire typique avec beaucoup de restaurants et de boutiques. Il y a une aire de jeux sur le sable, un club enfants et le port pour se promener. La plage elle-même s'étend sur 4km et propose de nombreuses activités de loisirs nautiques. Plage très sûre pour nager.

Leucate - situé à 84 km (55 min)

Leucate plage est une jolie surprise qui évoque les villes côtières australiennes – avec des maisons bâties sur une colline couverte de pins. Il y a deux plages: une principale juste en face, et une plage beaucoup plus petite, accessible en escaladant les rochers, souvent fréquentée par des baigneurs naturistes.

Les marchés

Marché de Pézenas - le samedi de 8h à 13h

Sur le Cours de Jean Jaurès

Marché Bio de Pézenas - le samedi de 8h à 13h

Au square du poilu

Marché de Tourbes - le mercredi de 8h à 13h

Place du quai

Villes et villages charmants à proximité

Pézenas - situé à 6 km (10 min)

Pézenas est une petite ville où vous pourriez trouver de nombreuses brocantes ou antiquaires. Son centre historique, constitué de petites ruelles, est parfait pour se promener en famille.

Cap d'Agde - situé à 25 km (25 min)

Situé sur la côte de l'Hérault, son port et ses commerces sont très agréables pour une balade et ses plages comme La Grande Conque, idéales pour se baigner.

Béziers - situé à 20 km (25 min)

Béziers, la plus vieille ville de France est pleine de couleurs, idéale pour aller faire un peu de shopping ou se balader dans ses nombreux parcs comme le plateau des Poètes.

Collioure - situé à 150 km (1h30)

Situé à 1h30 du domaine, sur le plan historique et culturel, la commune est dans le Roussillon, une ancienne province du royaume de France, qui a existé de 1659 jusqu'en 1790. Cette ville aux bâtiments colorés vous éblouira par son cadre qui allie la mer Méditerranée avec les montagnes.

Sète - situé à 45 km (40 min)

Sète est avant tout un port. Port de pêcheur en son centre, port de commerce et de voyageur à l'est, son paysage est rythmé par les grues, les bateaux, des plus petits aux plus énormes, les entrepôts et les docks. Sète est un petit joyau entre mer et étang.

Activités pour les enfants

Visite de ferme d'animaux

La ferme du Dolmen à Pouget - situé à 30 km (22 min)

Ferme pédagogique, animalière et botanique. Vos enfants pourront venir découvrir tous les animaux tel que des paons, des poneys, des chèvres ou encore des ânes.

Tel : 07 69 75 95 13

Karting

Karting Caussinijouls - situé à 30 km (35 min)

3 Les Barraques d'Amans, Faugères

Tel : 04 67 01 48 13

Tennis

Tennis club municipal de Tourbes - situé à 2,5 km (5 min)

Cité de la Tour, 34120 Tourbes

Tel : 06 99 36 73 82 ou 06 22 41 97 72

Basket

Terrain de basket à côté des terrains de tennis - situé à 2,5 km (5 min)

cité de la Tour, 34120 Tourbes

Football

Stade de Football Stade Municipal Gilles Cornu - situé à 2,5 km (5 min)

Rue Paul Valéry, 34120 Tourbes

Centre équestre pleine nature à Tourbes

Situé à 4 km (10 min)

Des balades en poneys shetland peuvent être organisées pour des enfants à partir de 5 ans.

Tel : 06 43 57 42 54

Activités pour les enfants

Aqualand

CAP D'AGDE – Situé à 25 km (30 min)

Grand parc aquatique.

Tel : 04 67 26 85 94

aqualand.fr/cap-d-agde/

Réserve africaine

SIGEAN – Situé à 65 km (45 min)

Superbe parc de safari.

Tel : 04 68 48 20 20

reserveafricainesigean.fr

Europark

VIAS – Situé à 20 km (20 min)

Fête foraine, pistes de karting, montagnes russes et d'autres grands manèges.

Tel : 04 67 30 71 06

europarkvias.com/

Parc des dinosaures

MÈZE – Situé à 20 km (20 min)

Un site paléontologique important, incontournable pour les fans de dinosaures.

Tel : 04 67 43 02 80

musee-parc-dinosaures.com

Parc zoologique & la serre Amazonienne

MONTPELLIER – Situé à 70 km (50 min)

Un grand zoo, ainsi que toutes les créatures et les habitats de la forêt amazonienne dans une serre tropicale.

Tel : 04 67 54 45 23

zoo.montpellier.fr

Que faire

QUAND IL PLEUT ?

Cinéma

BEZIERS- situé à 20 km (25 min)

Monciné: 316 Centre commercial Polygone 3 carrefour de l'Hours

AGDE - situé à 23 km (25 min)

Le Travelling cinéma, Rue des Tuileries, Agde

Tel : 04 67 00 01 57

Bowling

BÉZIERS- situé à 22 km (25 min)

3 carrefour de L'Hours Centre commercial Polygone lot 300, Béziers

Tel : 04 99 43 29 00

Les Grottes de Clamouse

SAINT-JEAN-DE-FOS – situé à 44 km (35 min)

Une grotte spectaculaire, gigantesque et pleine de stalactites et de stalagmites étonnantes.

clamouse.com/

Tel : 04 67 57 71 05

Terra Vinea

PORTEL DES CORBIÈRES – situé à 70 km (45 min)

Musée du vin souterrain avec un restaurant et des dégustations.

Tel : 04 68 45 87 68 c terra-vinea.eu

Musée Fabre

MONTPELLIER – situé à 70 km (55 min)

Un musée où se trouve la très intéressante Galerie Pierre Soulages.

Tel : 04 67 14 83 00

cmuseefabre.montpellier3m.fr/

Aquarium Mare Nostrum Odysseum

MONTPELLIER - situé à 60 km (50 min)

Tel : 04 67 13 05 50

planetooceanworld.fr

Nos VINS



En direct du producteur, c'est moins cher et c'est meilleur !

Notre gamme Prélude, toute en fraîcheur et en légèreté pour vos instants conviviaux.

Nos cuvées Drôle d'oiseau et Volupté, toutes en matière et en sensualité, pour des moments choisis.

Notre cuvée l'Audacieuse, votre vin d'exception pour des jours d'exception.

Bonne dégustation!

DOMAINE DE L'ENVOLEE

6 ha de vignes sur la commune de Tourbes dans l'Hérault (34)



Prélude Rosé

-2023-



IGP Côtes de Thongue
Rosé

Une cuvée plaisir qui invite à la détente !



CEPAGE

50% grenache, 25% cinsault,
25% syrah

VINIFICATION

Récolte de nuit. Rosé de pressurage direct, pressurage doux, débouillage naturel à froid pendant 48h et fermentation intégralement thermocontrôlée (<16°C).



DEGUSTATION

La robe de ce rosé est pâle avec d'élégants reflets pêche. Le nez a beaucoup d'éclat sur des arômes de griottes et de petites fraises des bois. En bouche, on retrouve ces mêmes arômes, complétés par des notes de cerise et de petits fruits rouges acidulés qui persistent longuement en finale. C'est une promesse de fraîcheur !



Alcool :
13% Vol.



3-4 ans



8-10°



- Apéritif
- Tomates cerises
- Viandes/poissons grillés

DOMAINE DE L'ENVOLEE

6 ha de vignes sur la commune de Tourbes dans l'Hérault (34)

Prélude Blanc

-2023-



IGP Côtes de Thongue
Blanc

Un vin élégant qui sublimera vos papilles !



CEPAGE

100 % rolle, cépage italien

VINIFICATION

Récolte de nuit. Légère macération pelliculaire de 4h. Pressurage à froid, débouillage naturel à froid pendant 48h et fermentation intégralement thermo-contrôlée.



DEGUSTATION

La robe de cette cuvée est pâle avec de beaux reflets verts. Le nez révèle des arômes de citron, de kumquat, d'épices douces, de gingembre et de fleurs de citronnier. La bouche développe des notes de poire William's, d'ananas frais et de menthol.



%

Alcool :
13% Vol.



3-4 ans



8-10°



- Salades
- Fruits de mer
- Fromages de chèvres

DOMAINE DE L'ENVOLEE

6 ha de vignes sur la commune de Tourbes dans l'Hérault (34)

Prélude Rouge

-2023-



IGP Côtes de Thongue
Rouge

Un vin de pur plaisir, souple et fruité !



CEPAGE

35% cinsault, 25% marselan,
20% syrah, 20% merlot

VINIFICATION

Une macération courte de 4 jours. Au 5ème jour de fermentation, coulage d'une partie du moût pour poursuivre la fermentation en phase liquide.



DEGUSTATION

Cette cuvée dévoile une jolie robe grenat, délicate. Le mariage des fruits rouges, du cassis, des épices et des olives donne un vin croquant, fruité et charmant. La finale reste fraîche comme tout bon «Prélude» qui se respecte. On en redemande !



Alcool :
13% Vol.



5 ans



13-14°



- Raclette
- Apéritif, grillade
- Viandes blanches

DOMAINE DE L'ENVOLEE

6 ha de vignes sur la commune de Tourbes dans l'Hérault (34)

Drôle d'Oiseau

-2022-



IGP Côtes de Thongue
Rouge

Un vin gourmand et généreux !



CEPAGE

40% marselan, 40% merlot,
20% syrah

VINIFICATION

Vinification traditionnelle, avec une cuvaison d'une dizaine de jours, où l'on cherche à extraire de la matière tout en douceur. L'extraction se fait par de petits remontages afin de favoriser l'infusion.



DEGUSTATION

Ce drôle d'oiseau possède un très joli plumage qui se décline autour d'un rouge carmin aux reflets violine. Le premier nez est de prime abord timide sur un registre de zan. Puis rapidement, il gagne en assurance et nous révèle des arômes de paprika, de tomates séchées, de mûres et de framboise. La bouche a déjà une belle envergure avec des tanins serrés en finale qui tendent et tonifient l'ensemble.



%

Alcool :
13% Vol.



5 ans



17°



- Empanadas
- Aubergines farcies
- Tournedos de boeuf

DOMAINE DE L'ENVOLEE

6 ha de vignes sur la commune de Tourbes dans l'Hérault (34)

Volupté

-2022-



IGP Côtes de Thongue
Rouge

Un vin complet et savoureux !



CEPAGE

70% syrah, 30% merlot

VINIFICATION

Vinification traditionnelle, avec une cuvaison d'une quinzaine de jours, où l'on cherche à extraire de la matière, tout en douceur. L'extraction se fait par de petits remontages afin de favoriser l'infusion.



DEGUSTATION

Ce vin annonce son caractère avec son nom, mais également avec sa belle robe sombre. Le bouquet aromatique est frais et rappelle la garrigue toute proche du domaine : ciste, zan, notes balsamiques relevées par un soupçon d'épices. La bouche est ronde, généreuse avec une belle sucrosité et une tenue impeccable. Voilà un vin complet et savoureux qui devrait plaire à tous.



Alcool :
13% Vol.



5-7 ans



17°



- Pièce de viande
- Fromages de caractère

DOMAINE DE L'ENVOLEE

6 ha de vignes sur la commune de Tourbes dans l'Hérault (34)

L'Audacieuse

-2021-



IGP Côtes de Thongue
Rouge

Un vin alliant élégance et finesse !



CEPAGE

90% merlot, 10% syrah

VINIFICATION

Vendange manuelle, cuvaison en grappes entières. Macération carbonique de quelques jours permettant d'extraire la matière avec beaucoup de finesse.
>Elevage de 18 mois.



DEGUSTATION

Cette cuvée dévoile une splendide robe sombre aux reflets violines. L'audace de l'association merlot syrah, deux cépages aux origines différentes, donne un vin expressif et aromatiquement complexe (cerise burlat, zan, prune, pivoine et cannelle). C'est ensuite en bouche que l'on retrouve une alliance d'élégance et de fraîcheur avec des tanins poudrés qui réveillent nos papilles en finale.



Alcool :
13% Vol.



5-7 ans



17°



- Tarte aux potimarrons
- Feuilletés aux champignons
- Filets mignons de porc aux abricots



Domaine de
L'ENVOLÉE

Tarifs particuliers 2024

PRIX UNITAIRE TTC - DEPART CAVE

Notre vin rosé :

Prélude 2023 10,00 €

Notre vin blanc :

Prélude 2023 10,00 €

Nos vins rouges :

Prélude 2023 10,00 €

Drôle d'oiseau 2022 12,00 €

Volupté 2022 15,00 €

L'Audacieuse 2021 20,00 €

LE DOMAINE DE L'ENVOLÉE

a besoin de vous !



Vous avez aimé votre séjour ?

Votre avis nous intéresse !

Satisfaction survey



Enquête de satisfaction

Alix
Hôte

28 évaluations

4,82 en note globale

8 années d'expérience en tant qu'hôte

8,4 Très bien
8 commentaires

Domaine de l'Envolée
4,8 ★★★★★ 24 avis ⓘ ⓘ
Lodge à Tourbes

Domaine de l'Envolée
4,9 ★★★★★ | Lodge | Tourbes

Facebook
Évaluation · 5,0
(6 avis)

Note des commentaires de l'hôte **8.8**

Notre RÈGLEMENT INTÉRIEUR

Pour faciliter votre séjour, nous mettons à votre disposition notre règlement intérieur. Il permet d'avoir un repère en cas de difficulté pendant votre séjour.

Article 1 – Utilisation du matériel

Le mobilier intérieur, les matelas et couvertures situés à l'intérieur des gîtes ne devront pas être sortis à l'extérieur. Tout matériel dégradé ou dysfonctionnant devra être signalé. A défaut, il sera retenu sur la caution le montant de la valeur à neuf dudit matériel. En cas de casse (vaisselle notamment), le locataire devra remplacer le matériel cassé à l'identique.

Article 2 - Clés

Il vous est délivré lors de votre arrivée, une clé pour l'accès au gîte et un Bip pour le portail d'accès au domaine. Tous deux devront nous être restitués lors de votre départ dans le même état.

Lors de toute sortie du domaine, vous êtes tenus de fermer les lieux et bien vérifier que le portail se referme derrière vous. En cas de non-respect de cet article, il vous incombe la responsabilité de tous vols, dégradations et autres dégâts matériels qui feront l'objet d'une facturation.

Article 3 – Piscine

L'usage de la piscine par les enfants est sous l'entière surveillance et responsabilité de leurs parents. La piscine est ouverte tous les jours de de 8h à 20h.

Il est interdit de pénétrer chaussé sur les plages.

Les parasols devront être fermés lorsque vous quittez les lieux.

Article 4 – Visites

Les visites sont autorisées dans la limite de la capacité d'accueil du gîte.

Article 5 – Nettoyage

Si vous avez pris l'option ménage, la maison devra être rangée, les choses déplacées remises à leurs places, le réfrigérateur et les poubelles devront être vidés, la vaisselle remise en place dans les placards.

Si vous n'avez pas pris l'option ménage, le gîte devra être rendu dans le même état de propreté qu'à l'arrivée. Une fiche d'instruction vous sera remise à votre arrivée.

Article 6 – Ordures ménagères

Des poubelles pour le tri sélectif sont mises à disposition dans l'espace en face de la porte d'entrée de votre gîte. Nous vous remercions de ne rien laisser dans les poubelles et de les rendre propre lors de votre départ.

Article 7 – Eau, électricité et chauffage

La fourniture de l'eau, de l'électricité et du chauffage est incluse dans le prix de la location. Pour que cela reste ainsi, nous vous demandons d'éteindre les lumières lorsque vous quittez une pièce. Veillez à ne pas laisser couler l'eau inutilement, et pour économiser le chauffage, ne laissez pas les portes et fenêtres ouvertes si la climatisation est en route ! L'eau du domaine provient d'un forage et est potable.

Article 8 – Panne ou dysfonctionnement

En cas de panne, veuillez nous contacter. Nous déciderons ensemble de la marche à suivre et ferons au mieux pour remédier au plus vite à la situation. En aucun cas vous ne pourriez solliciter le remboursement de dépannage ou réparation dont vous auriez pris seul l'initiative.

Article 9 – Sanitaires

Hormis le papier hygiénique, rien d'autre ne doit être jeté dans la cuvette des WC.

Article 10 – Consignes aux Fumeurs

Il est strictement interdit de fumer à l'intérieur du gîte. Des cendriers sont à votre disposition sur les terrasses extérieures.

Article 11 – Climatisation

Nous vous remercions de bien vouloir éteindre la climatisation lors des moments durant lesquels vous ne vous trouvez pas dans le gîte.

Article 12 – Accès

La partie privative du domaine est signalée par la présence de panneau « Interdit au public ». Nous vous prions de ne pas y accéder. Le domaine dispose aussi d'enclos pour animaux, nous vous demandons donc de ne pas ouvrir toutes portes ou clôtures que vous pourrez rencontrer. Nous vous prions également de respecter la tranquillité des animaux et de ne pas leur donner de nourriture sans l'accord du propriétaire.

Les propriétaires se réservent le droit d'accéder à tout moment au gîte.

MERCI D'AVANCE ET BONNES VACANCES !

Alix et Christophe